



Comune di CASTELFRANCO PIANDISCO' Ufficio Lavori Pubblici

CASTELFRANCO DI SOPRA REALIZZAZIONE NUOVA SCUOLA DELL'INFANZIA



PROSPETTO NORD - scala 1:100



PROSPETTO OVEST - scala 1:100



PROSPETTO EST - scala 1:100



Comune di CASTELFRANCO PIANDISCO' (AR)
Costruttore della nuova scuola dell'infanzia di Castel Franco di Sopra

Il Committente
Gandelli Legnani s.r.l. - via Salaria 28, Borgo Torloni
6, Milano - Italia - tel. 02 57494111

Il Responsabile del Procedimento: Deon, Andrea Sordi

Il P.O. di Progettazione:
Gandelli Studio
Assenza Consulting s.r.l.
ing. Paolo Orlandi

PROGETTO DEFINITIVO
004
SISTEMI S.p.A.

IMPORTO COMPLESSIVO €. 999,783,16



Comune di CASTELFRANCO PIANDISCO'
Ufficio Lavori Pubblici

FAELLA

ADEGUAMENTO E MANUTENZIONE SCUOLA ELEMENTARE



PIANTA PIANO PRIMO

IMPORTO COMPLESSIVO € . 50.000,00

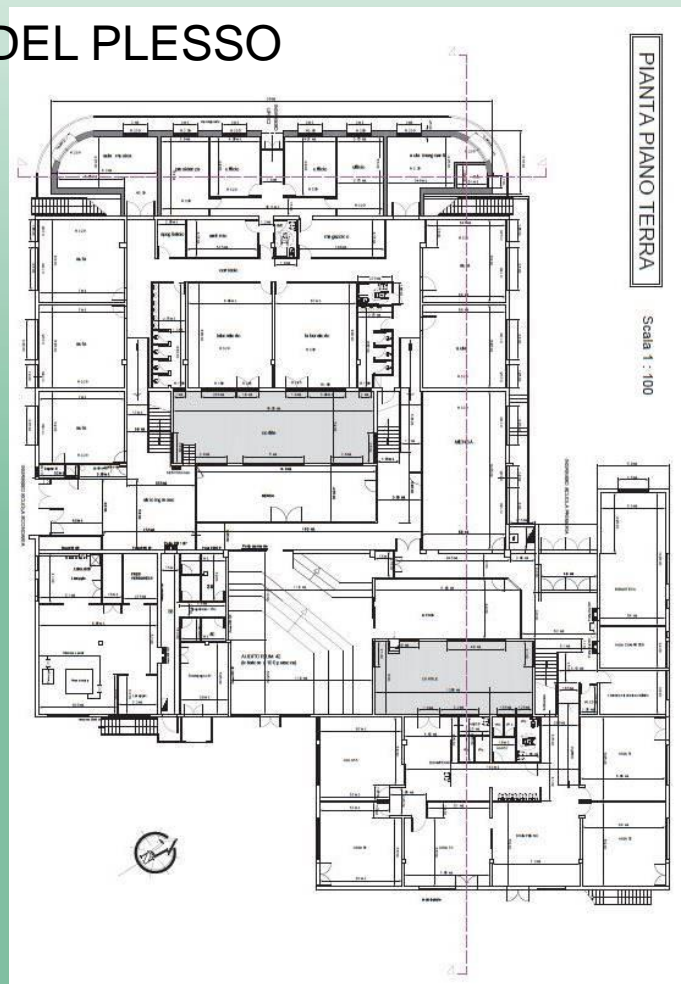


Comune di CASTELFRANCO PIANDISCO'
Ufficio Lavori Pubblici

PIANDISCO'
AMPLIAMENTO E RISTRUTTURAZIONE DEL PLESSO
SCOLASTICO



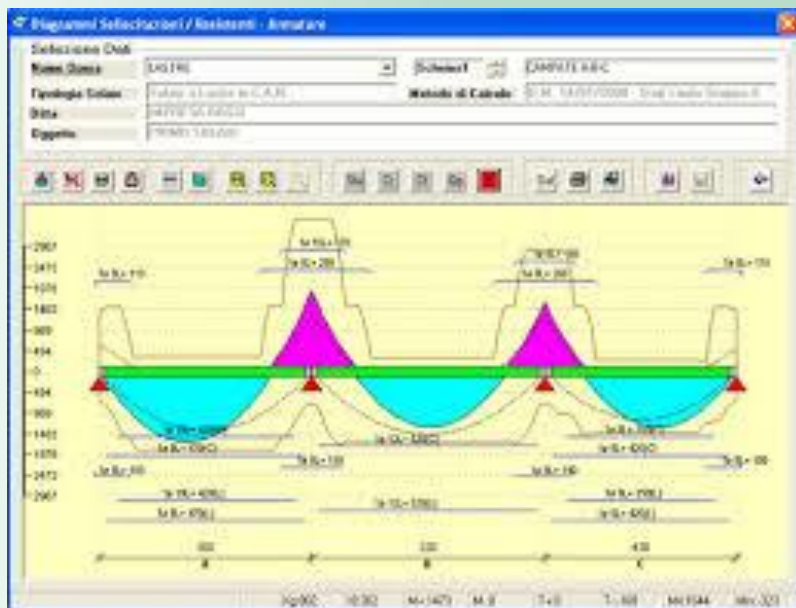
IMPORTO COMPLESSIVO €. 821.366,24





Comune di CASTELFRANCO PIANDISCO' Ufficio Lavori Pubblici

CASTELFRANCO – FAELLA – PIANDISCO' VERIFICA STRUTTURALE EDIFICI SCOLASTICI

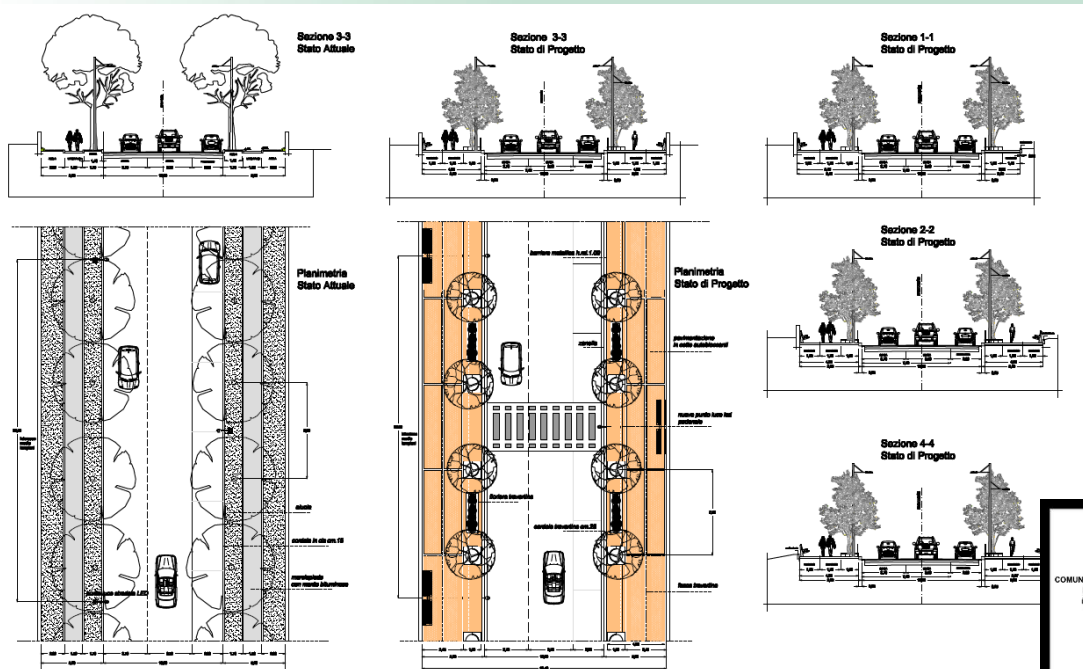


IMPORTO COMPLESSIVO €.22.000,00



Comune di CASTELFRANCO PIANDISCO' Ufficio Lavori Pubblici

PIAN DI SCO' - RIQUALIFICAZIONE VIALE A. DE GASPERI 1° Stralcio Funzionale



IMPORTO COMPLESSIVO € 650.000,00



Comune di CASTELFRANCO PIANDISCO'
Ufficio Lavori Pubblici

Faella

RISTRUTTURAZIONE SOTTOSERVIZI E RIPRISTINO MANTO STRADALE VIA VITTORIO EMANUELE

LAVORI SISTEMAZIONE SOTTOSERVIZI IN VIA V. EMANUELE - FAELLA - COMUNE PIAN DI SCO - ANNO 2016	Gennaio				Febbraio				Marzo				Aprile				Maggio				Giugno			
	1 settimana	2 settimana	3 settimana	4 settimana	1 settimana	2 settimana	3 settimana	4 settimana	1 settimana	2 settimana	3 settimana	4 settimana	1 settimana	2 settimana	3 settimana	4 settimana	1 settimana	2 settimana	3 settimana	4 settimana	1 settimana	2 settimana	3 settimana	4 settimana
tempi di lavorazione da Gennaio a Giugno 2016																								
Progettazione e Permessi																								
Realizzazione del progetto preliminare																								
Progettazione esecutiva																								
Autorizzazioni necessarie																								
REALIZZAZIONE DEI LAVORI																								
Scavi, posa tubazioni, allacciamenti ed impatti, rinterri, bynder																								
RIPRISTINO STRADALE																								
Realizzazione del tappeto di usura sulle strade asfaltate, comunali o provinciali																								

IMPORTO COMPLESSIVO € 400.000,00

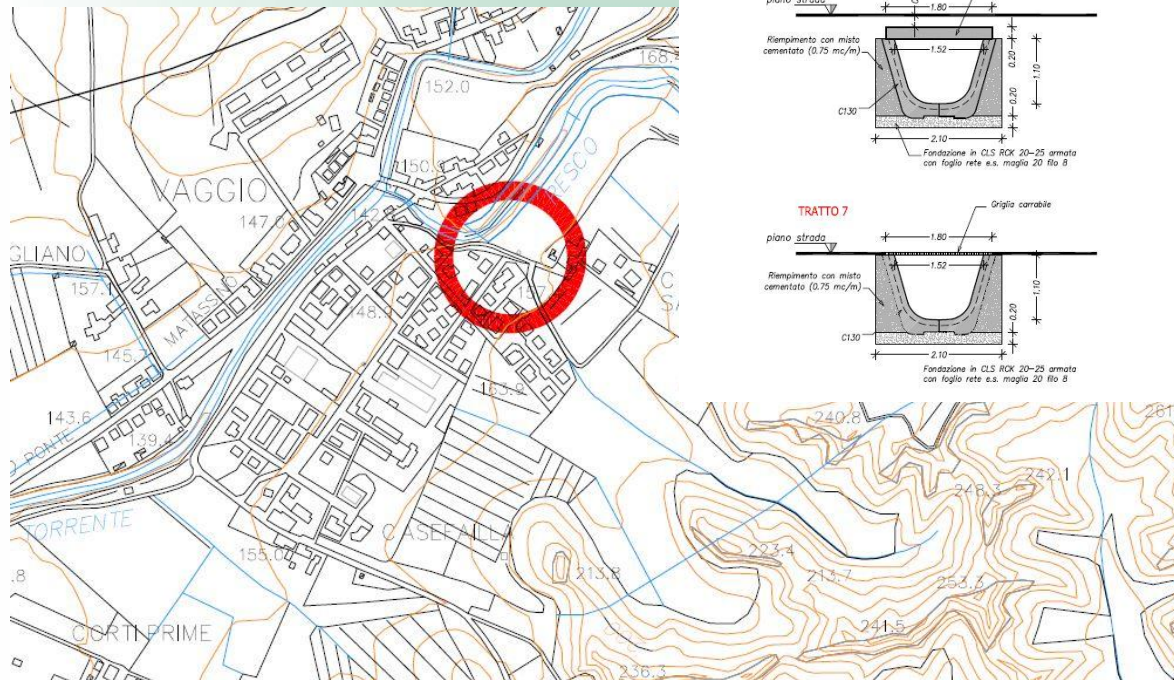


Comune di CASTELFRANCO PIANDISCO'

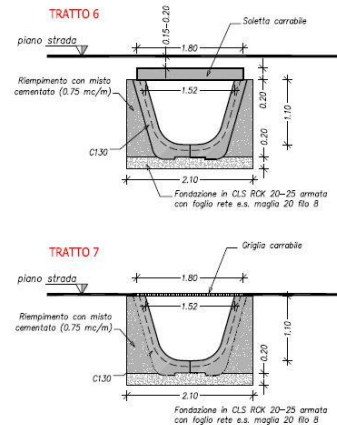
Ufficio Lavori Pubblici

VAGGIO

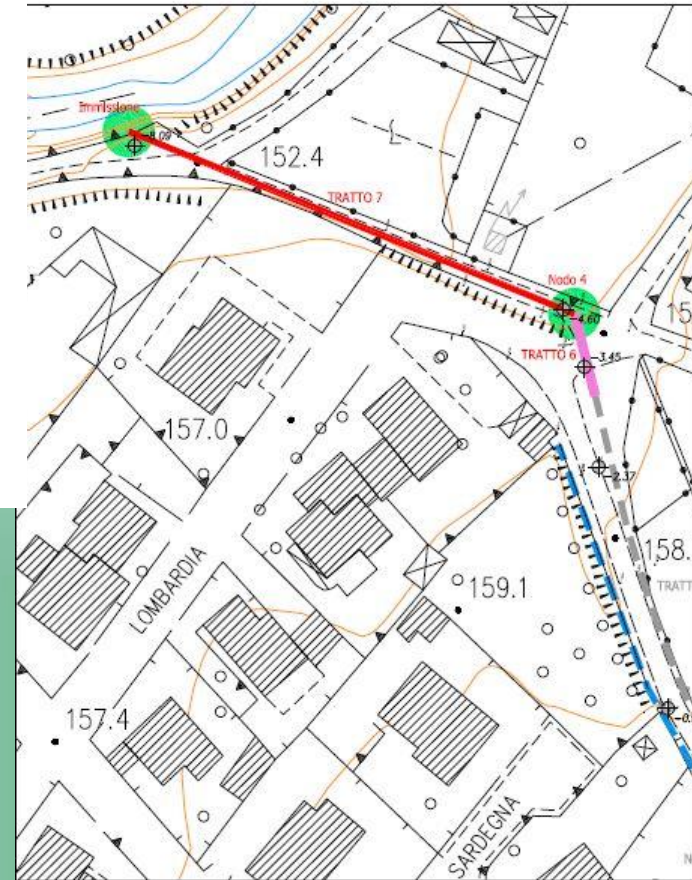
MESSA IN SICUREZZA IDRAULICA



SEZIONI 1:50 - NODI 1:100 - PROFILI 1:1000



PIANTA STATO PROGETTO 1:1000



IMPORTO COMPLESSIVO €. 70.000,00



Comune di CASTELFRANCO PIANDISCO'
Ufficio Lavori Pubblici

Faella

Nuova pista ciclopedonale

Planimetria Generale di Progetto
con individuazione piante tipo
Scala 1:1000

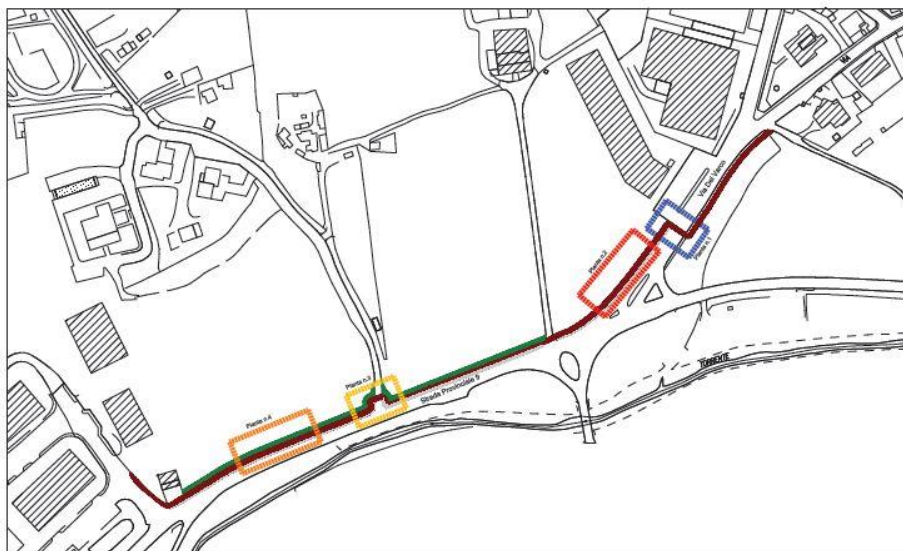


Foto Aerea Loc. Faella



Foto Zona Pianta Tipo 1



Foto Zona Pianta Tipo 2



Foto Zona Pianta Tipo 3



Foto Zona Pianta Tipo 4



IMPORTO COMPLESSIVO € 164,521,00



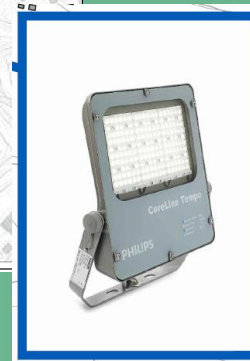
Comune di **CASTELFRANCO PIANDISCO'**
Ufficio Lavori Pubblici

**CASTELFRANCO-FAELLA-MATASSINO VAGGIO E CENTRI
MINORI**

RIQUALIFICAZIONE IMPIANTO ILLUMINAZIONE PUE



Armatura a led in progetto Philips Selenium in sostituzione delle armature presenti.



Proiettore led in progetto Philips CoreLine Tempo in sostituzione dei proiettori esistenti

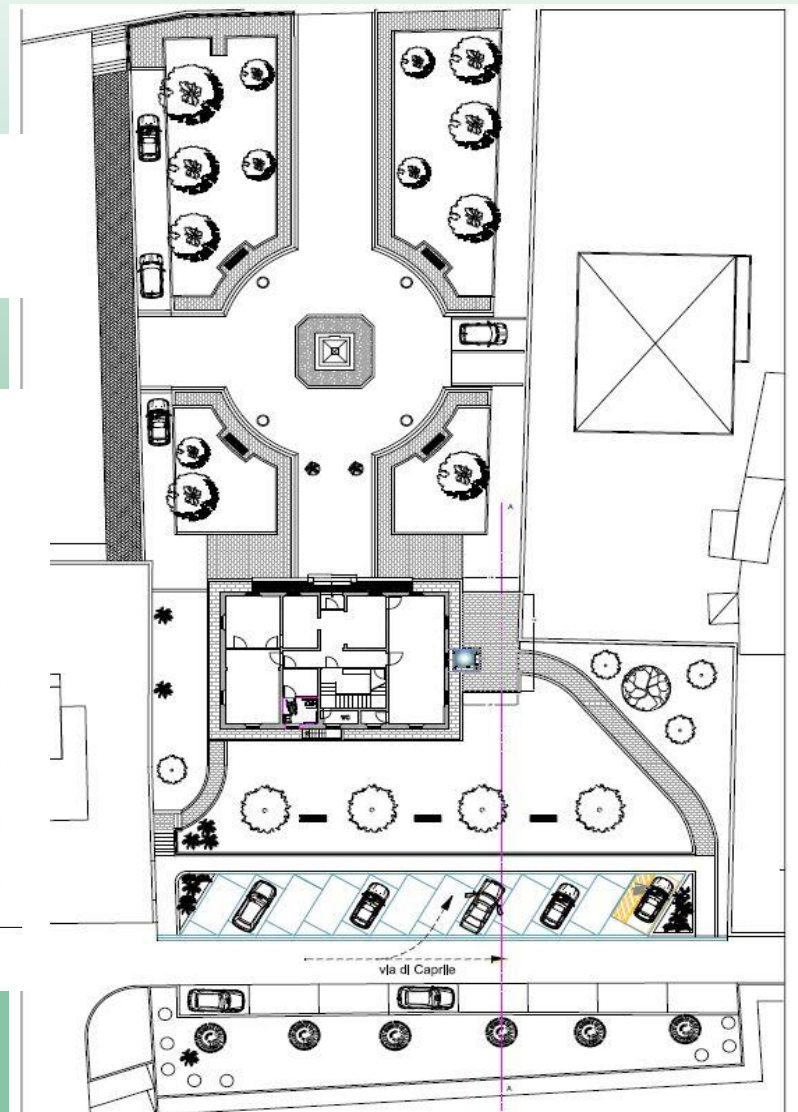
IMPORTO COMPLESSIVO €. 625.000,00



Comune di CASTELFRANCO PIANDISCO'
Ufficio Lavori Pubblici

PIANDISCO'
ABBATTIMENTO BARRIERE ARCHITETTONICHE
PALAZZO COMUNALE E RIQUALIFICAZIONE RESEDE

SEZIONE A-A / PROSPETTO LATERALE



IMPORTO COMPLESSIVO €. 170.000,00